

Empleo Estatal durante el tercer trimestre 2023

Ritmo anual de crecimiento

La generación de empleos creció 3.4% durante el tercer trimestre del año 2023, lo que significa que se crearon 19 mil 228 plazas laborales.

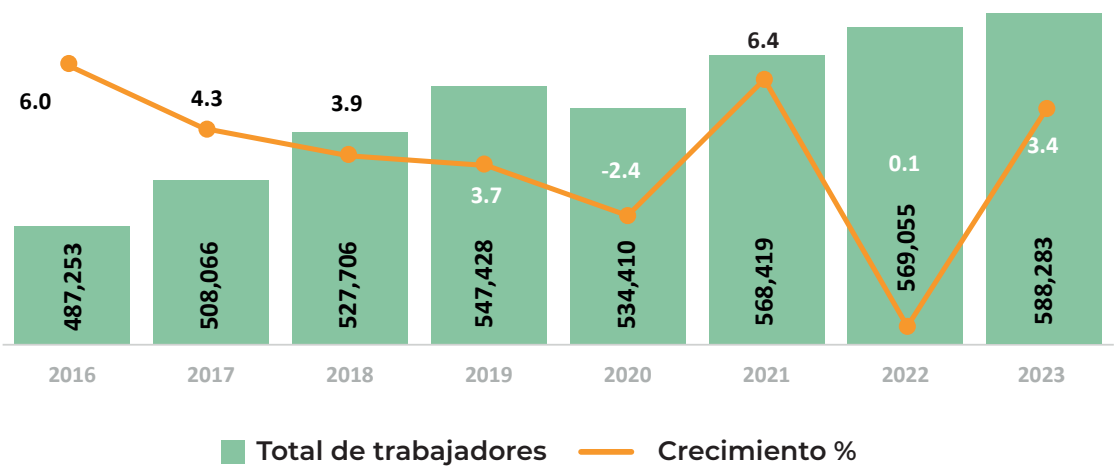
Este crecimiento fue impulsado por las contrataciones de mano de obra de comercio (7,169 nuevos empleos) y servicios sociales y comunales (3,846 nuevos empleos).

Destaca la generación de empleos permanentes durante el tercer trimestre 2023 con 16 mil 262 nuevos empleos representando el 84.6% del total de empleos generados en el estado.



Porcentaje anual de crecimiento y promedio de empleos registrados en el IMSS

Al tercer trimestre



Fuente: IMSS

Registro anual de nuevos empleos generados en Sinaloa

Al tercer trimestre



Fuente: IMSS

Conformación del empleo

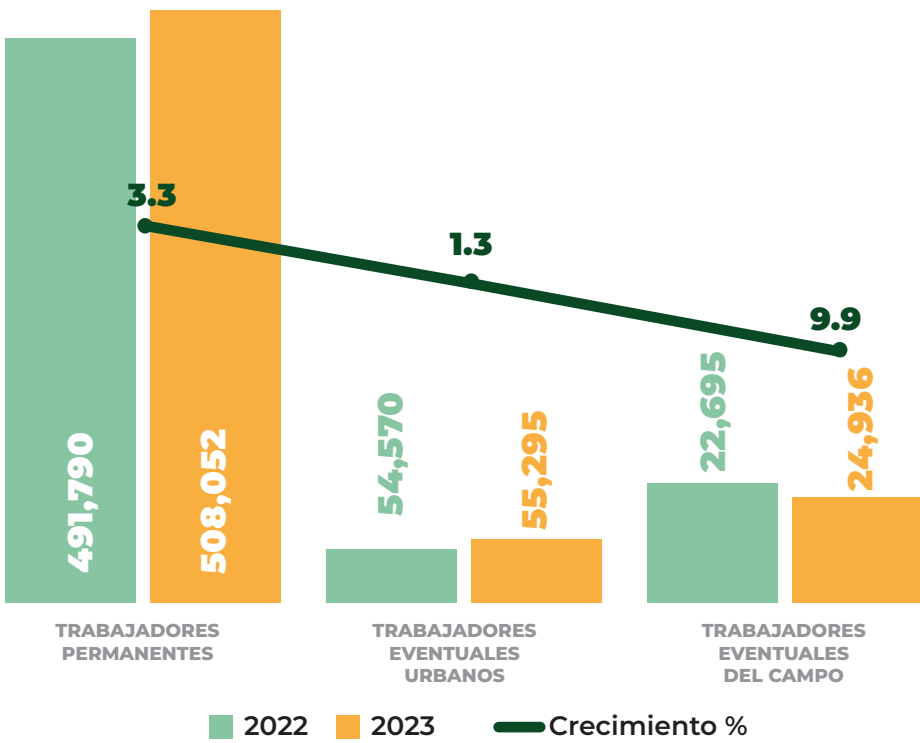
Del total de los **588,283 trabajadores registrados** en tercer trimestre del año 2023, el **86.4% son empleos permanentes**.

TIPO DE EMPLEO	EMPLEO
Permanentes	508,052
Eventuales urbanos	55,295
Eventuales del campo	24,936

Fuente: Elaboración de Codesin con datos del IMSS a septiembre de 2023.

Comparativa de cada año

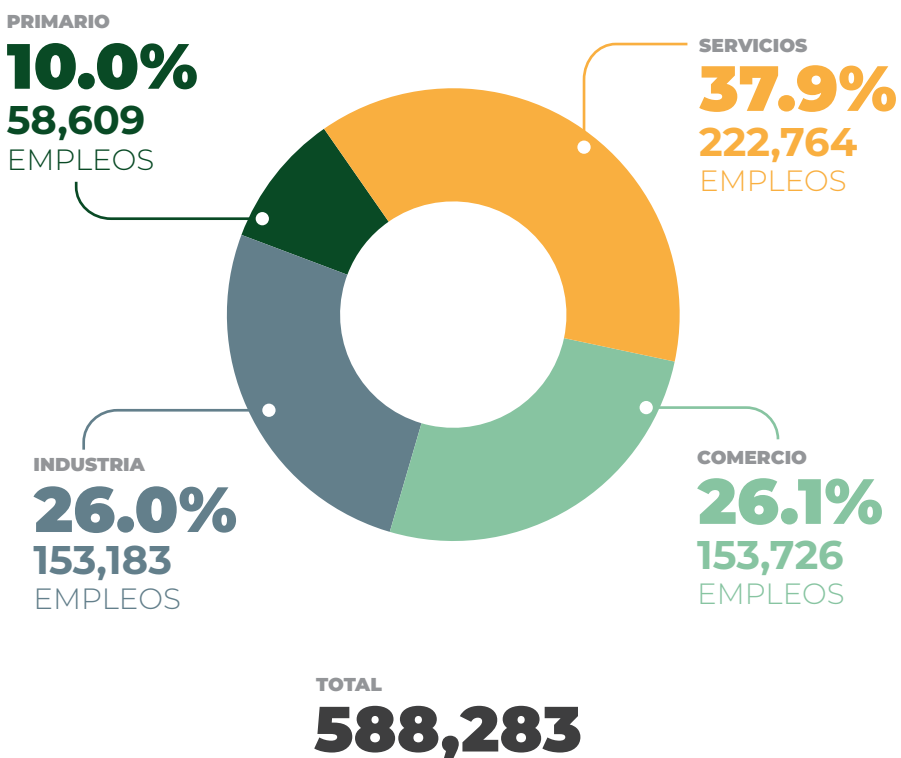
Al tercer trimestre



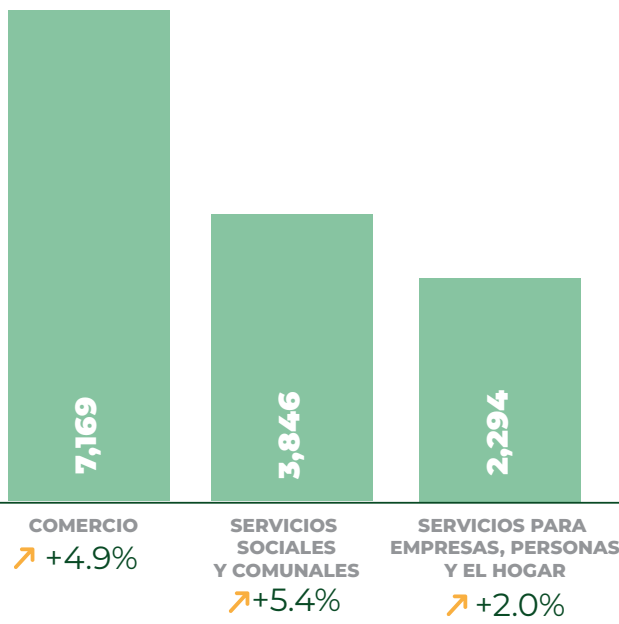
Fuente: Elaboración de Codesin con datos del IMSS a septiembre 2023.

Radiografía por sector

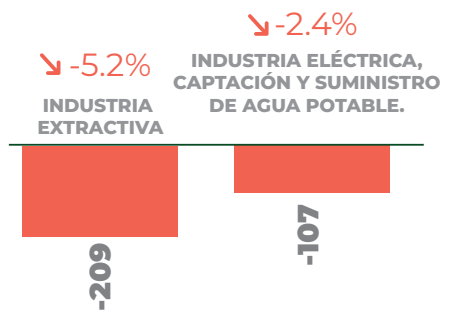
Si bien, el 64.0% de los empleos registrados en el tercer trimestre del año 2023 se concentra en el sector Servicios y Comercio, el sector industrial es el tercero con más empleos.



Actividades con mejor desempeño anual



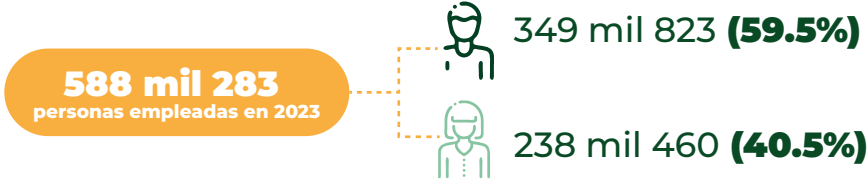
Actividades con el más bajo desempeño anual



■ Nuevos empleos ↗↘ Crecimiento% ■ Empleos perdidos

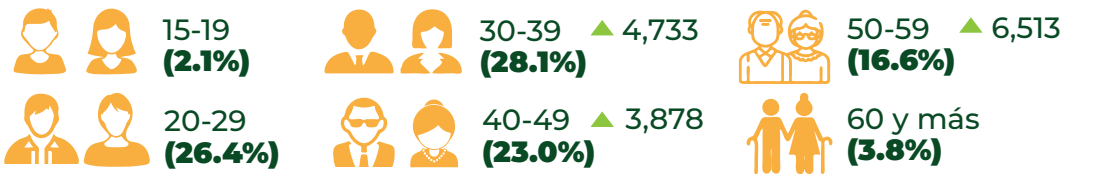
Fuente: Elaborado por Codesin con datos del IMSS.

Empleo por sexo y edad



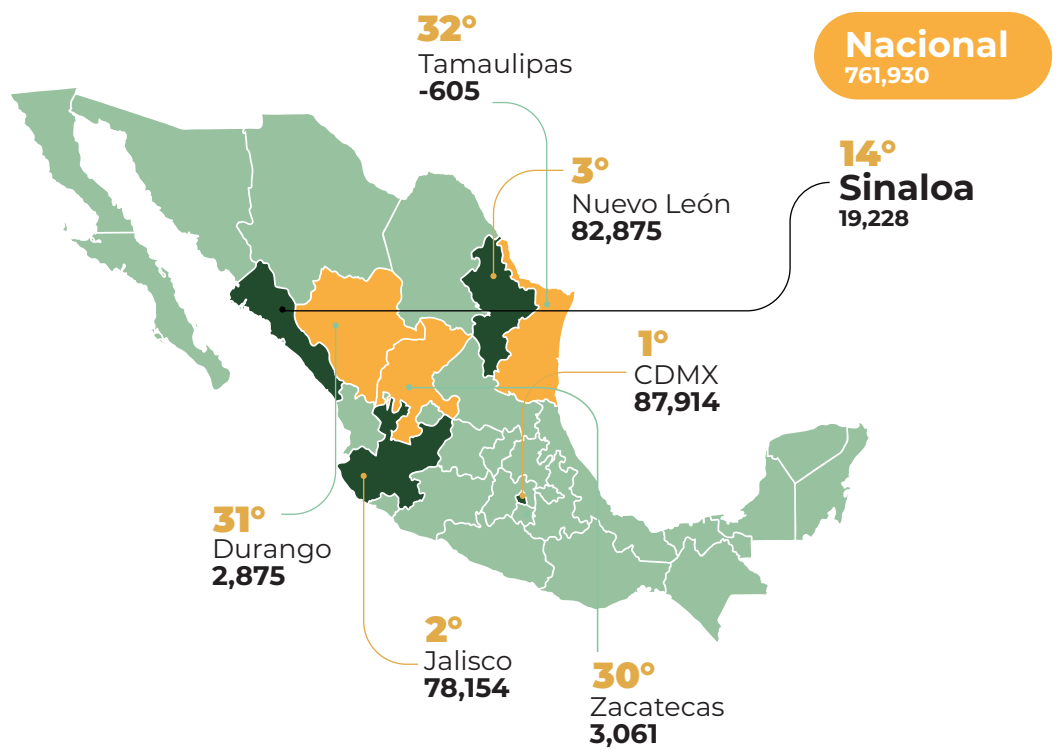
11 mil 381 nuevas mujeres **7 mil 847** nuevos hombres se incorporaron al mercado laboral al tercer trimestre 2023.

Distribución por edad



▲ Rango de edad con mayor crecimiento de nuevos empleos

Generación de nuevos empleos por entidad federativa al mes de junio de cada año



Valores absolutos y por porcentaje de trabajadores registrados en el IMSS.

Consulta más reportes de indicadores económicos actuales e históricos en nuestro sitio dando click aquí

